

燈 具 實 物 照 片



Light Output Ratio:	72.5%	
Luminaire Power:	13.69 W	
SHR Nominal:	0.75	Calculated using the TM5
SHR Maximum:	0.80	fine grid method.

C角度范围: 0度 - 360度
 C角度间隔: 30.0度
 测试速度: 快速
 环境温度: 25.3℃
 测试人员: zoe
 测试日期: 2025-7-03

Y角度范围: 0度 - 180度
 Y角度间隔: 1.0度
 测试系统: 远方(EVERFINE)GO-SPEX500_V1系统 V2.00.461
 环境湿度: 65.0%
 测试距离: 3.160米 [K=1.0000]
 备注: LAMP:BXRH-30G10T0-G-83 Ra:90
 LENS:PM-1084C 50R
 DRIVER:PUP20A-1WMC 600mA
 30minutes warm-up

灯具配光曲线及特征面照片

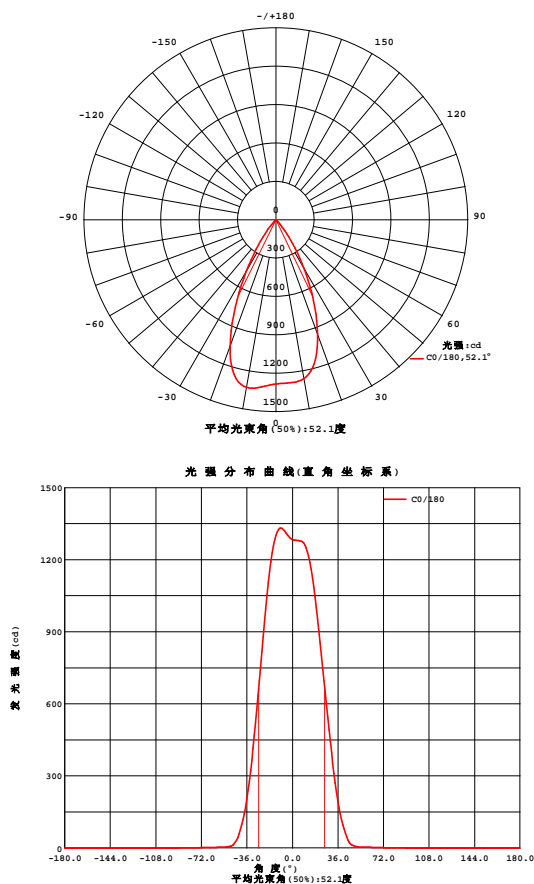


Fig. C0/C180

C角度范围: 0度 - 360度
C角度间隔: 30.0度
测试速度: 快速
环境温度: 25.3℃
测试人员: zoe
测试日期: 2025-7-03

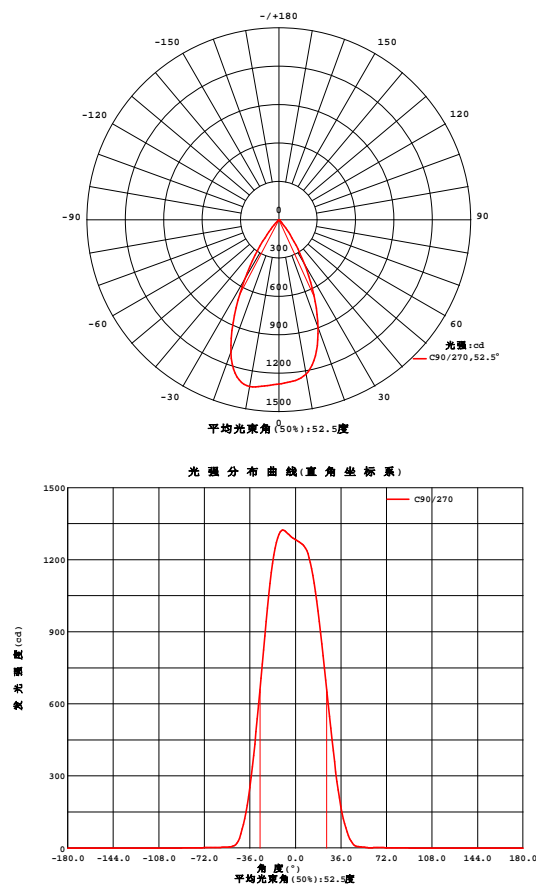


Fig. C90/C270

Y角度范围: 0度 - 180度
Y角度间隔: 1.0度
测试系统: 远方(EVERFINE)GO-SPEX500_V1系统 V2.00.461
环境湿度: 65.0%
测试距离: 3.160米 [K=1.0000]
备注: LAMP: BXRH-30G10T0-G-83 Ra: 90
LENS: PM-1084C 50R
DRIVER: PUP20A-1WMC 600mA

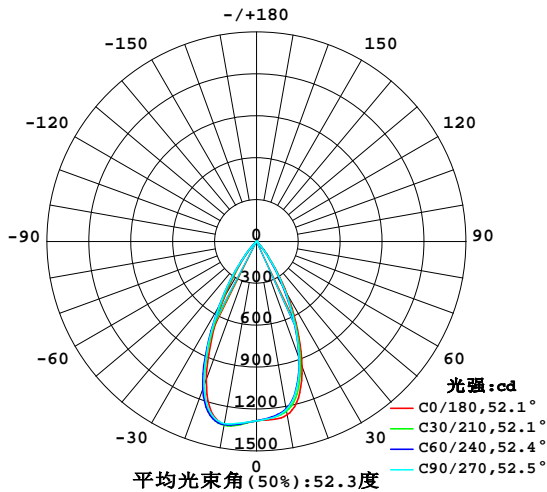
30minutes warm-up

室内灯具光度数据

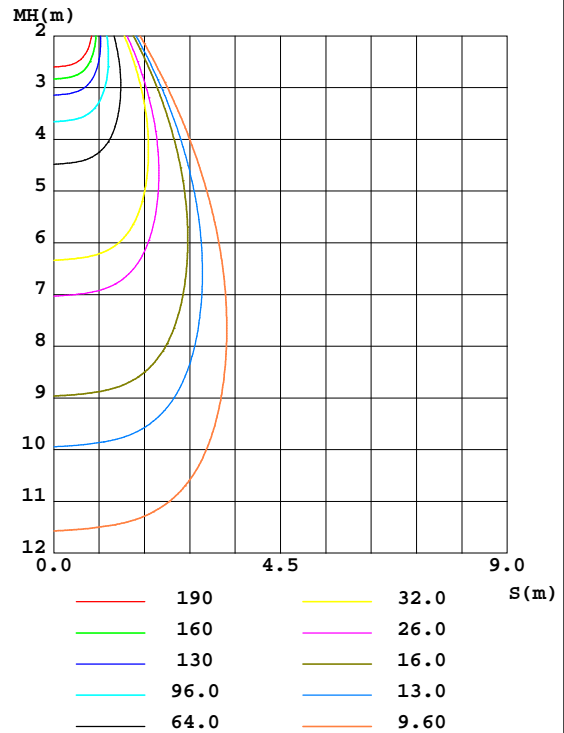
实测参数: U:120.19V I:0.1149A P:13.687W PF:0.9901 Freq:59.98Hz 实检光通: 1342.44x1 lm		
灯具名称: 2118.565-LEA-28-H0	灯具类型:	灯具重量:
灯具规格: 3000K	外型尺寸:	测试编号: 2507030422
制造厂商: RISE	发光口面: 0.001256m ²	遮光角:

光源数据		光度数据				光效: 71.08 lm/W
型号	Brideglux	峰值光强(cd)	1337	S/MH(C0/180)	0.80	
标称功率(W)	13	灯具效率(%)	72.5	S/MH(C90/270)	0.84	
额定电源电压(V)	120	总光通量(lm)	972.87	η UP,DN(C0-180)	0.0,33.7	
额定光通量(lm)	1342.44	CIE分类	直接	η UP,DN(C180-360)	0.0,38.7	
灯具内光源数(只)	1	上射光通比(%)	0.0	CIBSE SHR NOM	0.75	
实测电源电压(V)	120	下射光通比(%)	72.5	CIBSE SHR MAX	0.80	

室内灯具配光曲线



空间等照度曲线(单位:lx)



C角度范围: 0度 - 360度
C角度间隔: 30.0度
测试速度: 快速
环境温度: 25.3℃
测试人员: zoe
测试日期: 2025-7-03

γ角度范围: 0度 - 180度
γ角度间隔: 1.0度
测试系统: 远方(EVERFINE)GO-SPEX500_V1系统 V2.00.461
环境湿度: 65.0%
测试距离: 3.160米 [K=1.0000]
备注: LAMP:BXRH-30G10T0-G-83 Ra:90
LENS:PM-1084C 50R
DRIVER:PUP20A-1WMC 600mA

30minutes warm-up

灯具环带光通量

环带光通量:

γ	C0	C45	C90	C135	C180	C225	C270	C315	$\gamma(^{\circ})$	环	总	%lum, lamp
10	1260	1226	1224	1276	1330	1334	1323	1299	0- 10	123.1	123.1	12.7, 9.17
20	952.4	903.3	896.3	961.1	1052	1111	1102	1036	10- 20	330.0	453.1	46.6, 33.8
30	444.0	407.9	403.8	423.3	466.5	521.4	537.0	499.0	20- 30	331.3	784.4	80.6, 58.4
40	96.99	87.33	84.05	87.94	97.59	113.6	122.5	111.5	30- 40	155.9	940.2	96.6, 70
50	6.266	5.973	5.553	5.330	5.557	5.843	6.076	6.010	40- 50	25.92	966.2	99.3, 72
60	2.846	2.709	0.6305	2.626	2.655	2.564	2.584	2.679	50- 60	3.047	969.2	99.6, 72.2
70	1.612	1.617	1.426	1.601	1.579	1.624	1.801	1.657	60- 70	2.184	971.4	99.8, 72.4
80	0.6609	0.6470	0.4870	0.6567	0.6649	0.6603	0.6814	0.6755	70- 80	1.157	972.5	100, 72.4
90	0	0	0	0	0	0	0	0	80- 90	0.3169	972.9	100, 72.5
100	0	0	0	0	0	0	0	0	90-100	0	972.9	100, 72.5
110	0	0	0	0	0	0	0	0	100-110	0	972.9	100, 72.5
120	0	0	0	0	0	0	0	0	110-120	0	972.9	100, 72.5
130	0	0	0	0	0	0	0	0	120-130	0	972.9	100, 72.5
140	0	0	0	0	0	0	0	0	130-140	0	972.9	100, 72.5
150	0	0	0	0	0	0	0	0	140-150	0	972.9	100, 72.5
160	0	0	0	0	0	0	0	0	150-160	0	972.9	100, 72.5
170	0	0	0	0	0	0	0	0	160-170	0	972.9	100, 72.5
180	0	0	0	0	0	0	0	0	170-180	0	972.9	100, 72.5
单位: °	光强: cd									单位: lm		

C角度范围: 0度 - 360度
 C角度间隔: 30.0度
 测试速度: 快速
 环境温度: 25.3℃
 测试人员: zoe
 测试日期: 2025-7-03

γ 角度范围: 0度 - 180度
 γ 角度间隔: 1.0度
 测试系统: 远方(EVERFINE)GO-SPEX500_V1 系统 V2.00.461
 环境湿度: 65.0%
 测试距离: 3.160米 [K=1.0000]
 备注: LAMP: BXRH-30G10T0-G-83 Ra: 90
 LENS: PM-1084C 50R
 DRIVER: PUP20A-1WMC 600mA

30minutes warm-up

灯具亮度限制曲线

实测参数: U:120.19V I:0.1149A P:13.687W PF:0.9901 Freq:59.98Hz
实检光通: 1342.44x1 lm

灯具名称: 2118.565-LEA-28-H0

灯具类型:

灯具重量:

灯具规格: 3000K

外型尺寸:

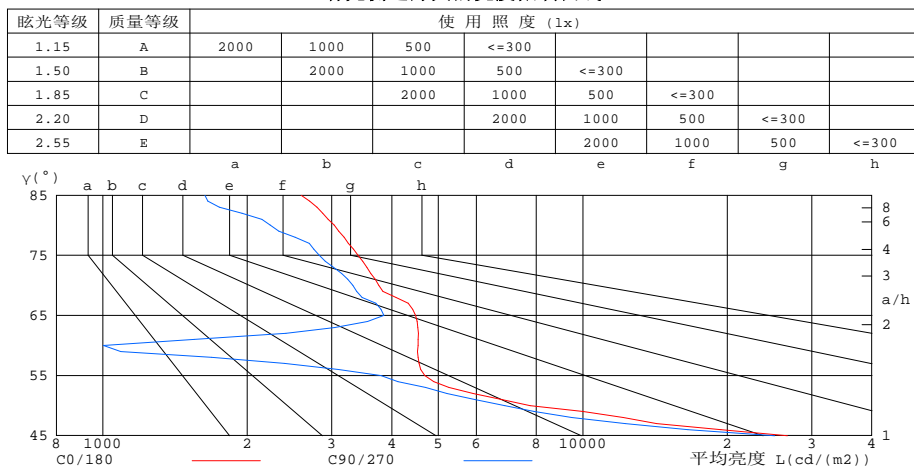
测试编号: 2507030422

制造厂商: RISE

发光口面: 0.001256m²

遮光角:

有光侧边灯具的亮度限制曲线



平均亮度值 cd/(m2)		
γ(°)	C0/180	C90/270
85	2590	1633
80	3033	2232
75	3400	2822
70	3757	3317
65	4483	3851
60	4538	1004
55	4685	3795
50	7769	6876
45	26680	25100

c角度范围: 0度 - 360度
c角度间隔: 30.0度
测试速度: 快速
环境温度: 25.3℃
测试人员: zoe
测试日期: 2025-7-03

γ角度范围: 0度 - 180度
γ角度间隔: 1.0度
测试系统: 远方(EVERFINE)GO-SPEX500_V1系统 V2.00.461
环境湿度: 65.0%
测试距离: 3.160米 [K=1.0000]
备注: LAMP:BXRH-30G10T0-G-83 Ra:90
LENS:PM-1084C 50R
DRIVER:PUP20A-1WMC 600mA

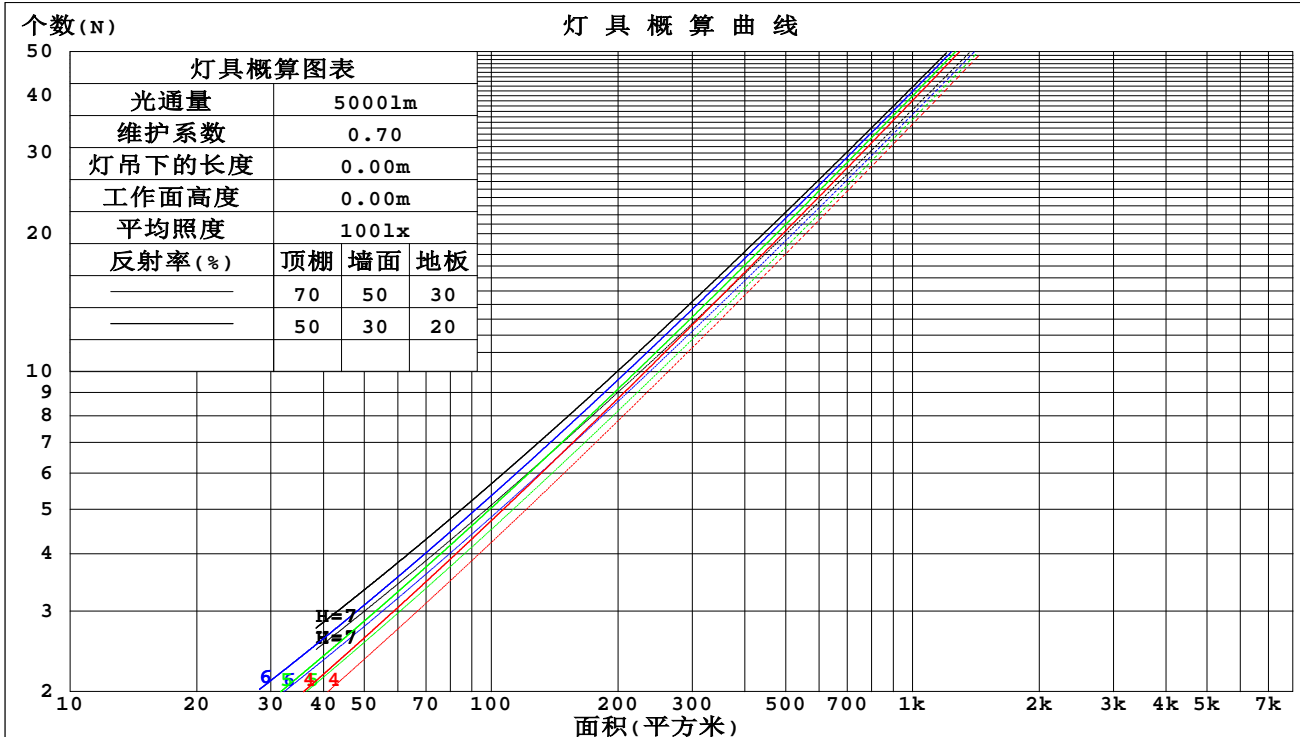
30minutes warm-up

工作面利用系数和灯具概算曲线

实测参数: U:120.19V I:0.1149A P:13.687W PF:0.9901 Freq:59.98Hz
实检光通: 1342.44x1 lm

灯具名称: 2118.565-LEA-28-H0	灯具类型:	灯具重量:
灯具规格: 3000K	外型尺寸:	测试编号: 2507030422
制造厂商: RISE	发光口面: 0.001256m2	遮光角:

顶棚	80%			70%			50%			30%			10%			0
墙面	50%	30%	10%	50%	30%	10%	50%	30%	10%	50%	30%	10%	50%	30%	10%	0
地板	20%			20%			20%			20%			20%			0
室空间比	工 作 面 利 用 系 数															
0.0	.86	.86	.86	.84	.84	.84	.81	.81	.81	.77	.77	.77	.74	.74	.74	.72
1.0	.81	.79	.77	.79	.78	.76	.76	.75	.74	.73	.73	.72	.71	.70	.70	.68
2.0	.76	.73	.70	.74	.72	.70	.72	.70	.68	.70	.68	.67	.68	.67	.65	.64
3.0	.71	.68	.65	.70	.67	.64	.68	.65	.63	.66	.64	.62	.65	.63	.61	.60
4.0	.67	.63	.60	.66	.62	.60	.64	.61	.59	.63	.60	.58	.62	.60	.58	.57
5.0	.63	.59	.56	.62	.59	.56	.61	.58	.55	.60	.57	.55	.59	.56	.54	.53
6.0	.59	.55	.53	.59	.55	.52	.58	.55	.52	.57	.54	.52	.56	.53	.51	.50
7.0	.56	.52	.49	.56	.52	.49	.55	.51	.49	.54	.51	.49	.53	.51	.49	.48
8.0	.53	.49	.47	.53	.49	.46	.52	.49	.46	.51	.48	.46	.51	.48	.46	.45
9.0	.51	.47	.44	.50	.47	.44	.50	.46	.44	.49	.46	.44	.48	.46	.44	.43
10.0	.48	.44	.42	.48	.44	.42	.47	.44	.42	.47	.44	.41	.46	.43	.41	.40



c角度范围: 0度 - 360度
c角度间隔: 30.0度
测试速度: 快速
环境温度: 25.3℃
测试人员: zoe
测试日期: 2025-7-03

γ角度范围: 0度 - 180度
γ角度间隔: 1.0度
测试系统: 远方(EVERFINE)GO-SPEX500_V1系统 V2.00.461
环境湿度: 65.0%
测试距离: 3.160米 [K=1.0000]
备注: LAMP:BXRH-30G10T0-G-83 Ra:90
LENS:PM-1084C 50R
DRIVER:PUP20A-1WMC 600mA

30minutes warm-up

墙面和天花板利用系数

实测参数: U:120.19V I:0.1149A P:13.687W PF:0.9901 Freq:59.98Hz 实检光通: 1342.44x1 lm		
灯具名称: 2118.565-LEA-28-H0	灯具类型:	灯具重量:
灯具规格: 3000K	外型尺寸:	测试编号: 2507030422
制造厂商: RISE	发光口面: 0.001256m2	遮光角:

顶棚	80%			70%			50%			30%			10%			0
墙面	50%	30%	10%	50%	30%	10%	50%	30%	10%	50%	30%	10%	50%	30%	10%	0
地板	20%			20%			20%			20%			20%			0
室空间比	墙 壁 面 利 用 系 数															
0.0																
1.0	.122	.069	.022	.117	.067	.021	.108	.062	.020	.099	.057	.018	.092	.053	.017	
2.0	.116	.063	.019	.112	.061	.019	.104	.058	.018	.097	.054	.017	.091	.051	.016	
3.0	.110	.058	.018	.106	.057	.017	.100	.054	.016	.094	.052	.016	.088	.049	.015	
4.0	.105	.054	.016	.102	.053	.016	.096	.051	.015	.091	.049	.015	.086	.047	.014	
5.0	.100	.051	.015	.097	.050	.015	.092	.048	.014	.088	.046	.014	.084	.045	.013	
6.0	.095	.048	.014	.093	.047	.014	.089	.045	.013	.085	.044	.013	.081	.043	.013	
7.0	.091	.045	.013	.089	.044	.013	.085	.043	.012	.082	.042	.012	.079	.041	.012	
8.0	.087	.043	.012	.086	.042	.012	.082	.041	.012	.079	.040	.012	.076	.039	.011	
9.0	.084	.041	.011	.082	.040	.011	.079	.039	.011	.076	.038	.011	.074	.037	.011	
10.0	.081	.039	.011	.079	.038	.011	.076	.037	.011	.074	.037	.010	.072	.036	.010	

顶棚	80%			70%			50%			30%			10%			0
墙面	50%	30%	10%	50%	30%	10%	50%	30%	10%	50%	30%	10%	50%	30%	10%	0
地板	20%			20%			20%			20%			20%			0
室空间比	天花板利用系数															
0.0	.138	.138	.138	.118	.118	.118	.081	.081	.081	.046	.046	.046	.015	.015	.015	
1.0	.124	.114	.106	.106	.098	.091	.072	.067	.063	.042	.039	.037	.013	.013	.012	
2.0	.112	.096	.083	.096	.083	.071	.066	.057	.050	.038	.033	.029	.012	.011	.010	
3.0	.103	.082	.066	.088	.071	.057	.060	.049	.040	.035	.029	.024	.011	.009	.008	
4.0	.095	.071	.054	.081	.062	.047	.056	.043	.033	.032	.025	.019	.010	.008	.006	
5.0	.088	.063	.044	.076	.054	.038	.052	.038	.027	.030	.022	.016	.010	.007	.005	
6.0	.083	.056	.037	.071	.049	.032	.049	.034	.023	.029	.020	.014	.009	.007	.004	
7.0	.078	.051	.031	.067	.044	.027	.046	.031	.019	.027	.018	.012	.009	.006	.004	
8.0	.074	.046	.027	.064	.040	.023	.044	.028	.017	.026	.017	.010	.008	.005	.003	
9.0	.070	.042	.023	.061	.037	.020	.042	.026	.014	.024	.015	.009	.008	.005	.003	
10.0	.067	.039	.020	.058	.034	.018	.040	.024	.013	.023	.014	.008	.008	.005	.002	

C角度范围: 0度 - 360度
C角度间隔: 30.0度
测试速度: 快速
环境温度: 25.3℃
测试人员: zoe
测试日期: 2025-7-03

γ角度范围: 0度 - 180度
γ角度间隔: 1.0度
测试系统: 远方(EVERFINE)GO-SPEX500_V1系统 V2.00.461
环境湿度: 65.0%
测试距离: 3.160米 [K=1.0000]
备注: LAMP:BXRH-30G10T0-G-83 Ra:90
LENS:PM-1084C 50R
DRIVER:PUP20A-1WMC 600mA

30minutes warm-up

UGR(Unified Glare Rating)数据表

实测参数: U:120.19V I:0.1149A P:13.687W PF:0.9901 Freq:59.98Hz 实检光通: 1342.44x1 lm												
灯具名称: 2118.565-LEA-28-H0					灯具类型:			灯具重量:				
灯具规格: 3000K					外型尺寸:			测试编号: 2507030422				
制造厂商: RISE					发光口面: 0.001256m2			遮光角:				
反射比:	天花板	0.7	0.7	0.5	0.5	0.3	0.7	0.7	0.5	0.5	0.3	
	墙面	0.5	0.3	0.5	0.3	0.3	0.5	0.3	0.5	0.3	0.3	
	工作面	0.2	0.2	0.2	0.2	0.2	0.2	0.2	0.2	0.2	0.2	
房间尺寸		横向(Viewed crosswise)					纵向(Viewed endwise)					
x = 2H y = 2H	2H	19.8	20.7	20.0	20.8	21.0	19.1	20.0	19.3	20.2	20.3	
	3H	19.6	20.5	19.9	20.6	20.8	19.0	19.8	19.2	20.0	20.2	
	4H	19.6	20.3	19.8	20.5	20.8	18.9	19.7	19.2	19.9	20.1	
	6H	19.5	20.2	19.8	20.4	20.7	18.8	19.5	19.1	19.8	20.0	
	8H	19.4	20.1	19.7	20.4	20.6	18.8	19.5	19.1	19.7	20.0	
	12H	19.4	20.1	19.7	20.3	20.6	18.7	19.4	19.0	19.6	19.9	
	4H	2H	19.5	20.3	19.8	20.5	20.7	18.9	19.6	19.1	19.8	20.1
	3H	19.4	20.1	19.7	20.3	20.6	18.7	19.4	19.0	19.6	19.9	
	4H	19.3	19.9	19.7	20.2	20.5	18.6	19.2	19.0	19.5	19.8	
	6H	19.2	19.8	19.6	20.1	20.4	18.6	19.1	18.9	19.4	19.8	
	8H	19.2	19.7	19.6	20.0	20.4	18.5	19.0	18.9	19.3	19.7	
	12H	19.1	19.6	19.5	20.0	20.3	18.5	18.9	18.9	19.3	19.7	
8H	4H	19.2	19.7	19.6	20.0	20.4	18.5	19.0	18.9	19.3	19.7	
	6H	19.1	19.5	19.5	19.9	20.3	18.4	18.8	18.8	19.2	19.6	
	8H	19.0	19.4	19.5	19.8	20.3	18.4	18.7	18.8	19.1	19.6	
	12H	19.0	19.3	19.5	19.7	20.2	18.3	18.6	18.8	19.1	19.5	
12H	4H	19.1	19.6	19.5	19.9	20.3	18.5	18.9	18.9	19.3	19.7	
	6H	19.0	19.4	19.5	19.8	20.2	18.4	18.7	18.8	19.1	19.6	
	8H	19.0	19.3	19.5	19.7	20.2	18.3	18.6	18.8	19.1	19.5	
不同间隔布灯时,观察者位置引起的UGR变化(CIE Pub.117):												
S = 1.0H		+ 3.9 / -10.8					+ 3.8 / -10.7					
1.5H		+ 6.6 / -10.5					+ 6.5 / -10.1					
2.0H		+ 6.0 / - 2.3					+ 6.4 / - 3.8					

依据CIE Pub.117计算, 1342lm光源光通表格中的数据需要进行修正($81\log(F/F_0) = 1.0$).
出光口面积: 0.001256 m2

C角度范围: 0度 - 360度
C角度间隔: 30.0度
测试速度: 快速
环境温度: 25.3℃
测试人员: zoe
测试日期: 2025-7-03

Y角度范围: 0度 - 180度
Y角度间隔: 1.0度
测试系统: 远方(EVERFINE)GO-SPEX500_V1系统 V2.00.461
环境湿度: 65.0%
测试距离: 3.160米 [K=1.0000]
备注: LAMP:BXRH-30G10T0-G-83 Ra:90
LENS:PM-1084C 50R
DRIVER:PUP20A-1WMC 600mA

30minutes warm-up

UF利用系数表

实测参数: U:120.19V I:0.1149A P:13.687W PF:0.9901 Freq:59.98Hz 实检光通: 1342.44x1 lm		
灯具名称: 2118.565-LEA-28-H0	灯具类型:	灯具重量:
灯具规格: 3000K	外型尺寸:	测试编号: 2507030422
制造厂商: RISE	发光口面: 0.001256m2	遮光角:

反 射 比 / REFLECTANCE										
天花板	0.8	0.8	0.8	0.7	0.7	0.7	0.5	0.5	0.5	0
墙壁	0.7	0.5	0.3	0.7	0.5	0.3	0.7	0.5	0.3	0
工作面	0.2	0.2	0.2	0.2	0.2	0.2	0.2	0.2	0.2	0
室形指数	利用系数 UTILIZATION FACTORS(%) $k(RI) \times RCR = 5$									
$k = 0.60$	65	61	58	64	60	58	64	60	58	55
0.80	70	66	64	70	66	63	69	65	63	61
1.00	73	69	67	72	69	67	71	69	66	63
1.25	76	72	70	75	72	70	74	71	69	66
1.50	78	74	72	77	74	72	75	73	71	68
2.00	79	76	74	78	76	74	76	74	73	69
2.50	80	78	76	79	77	75	77	75	74	70
3.00	81	79	77	80	78	76	78	76	75	70
4.00	83	81	79	81	80	78	79	77	76	71
5.00	84	82	81	82	81	80	79	78	77	72
ROOM INDEX	UF(总)									UF(直接)
依据标准文件 DIN EN 13032-2 2004			悬挂灯				安装距高比 SHRNOM = 1.25			

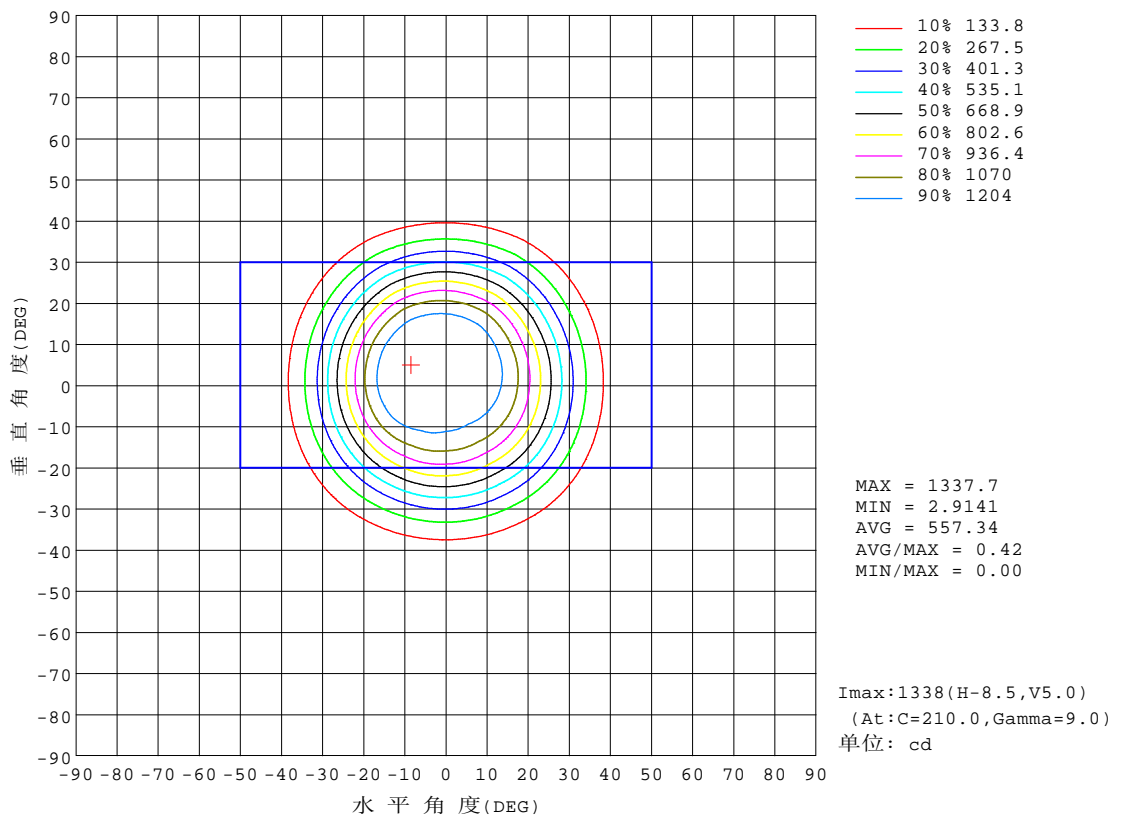
C角度范围: 0度 - 360度
 C角度间隔: 30.0度
 测试速度: 快速
 环境温度: 25.3℃
 测试人员: zoe
 测试日期: 2025-7-03

γ角度范围: 0度 - 180度
 γ角度间隔: 1.0度
 测试系统: 远方(EVERFINE)GO-SPEX500_V1 系统 V2.00.461
 环境湿度: 65.0%
 测试距离: 3.160米 [K=1.0000]
 备注: LAMP:BXRH-30G10T0-G-83 Ra:90
 LENS:PM-1084C 50R
 DRIVER:PUP20A-1WMC 600mA

30minutes warm-up

灯具等光强曲线

实测参数: U:120.19V I:0.1149A P:13.687W PF:0.9901 Freq:59.98Hz 实检光通: 1342.44x1 lm		
灯具名称: 2118.565-LEA-28-H0	灯具类型:	灯具重量:
灯具规格: 3000K	外型尺寸:	测试编号: 2507030422
制造厂商: RISE	发光口面: 0.001256m2	遮光角:



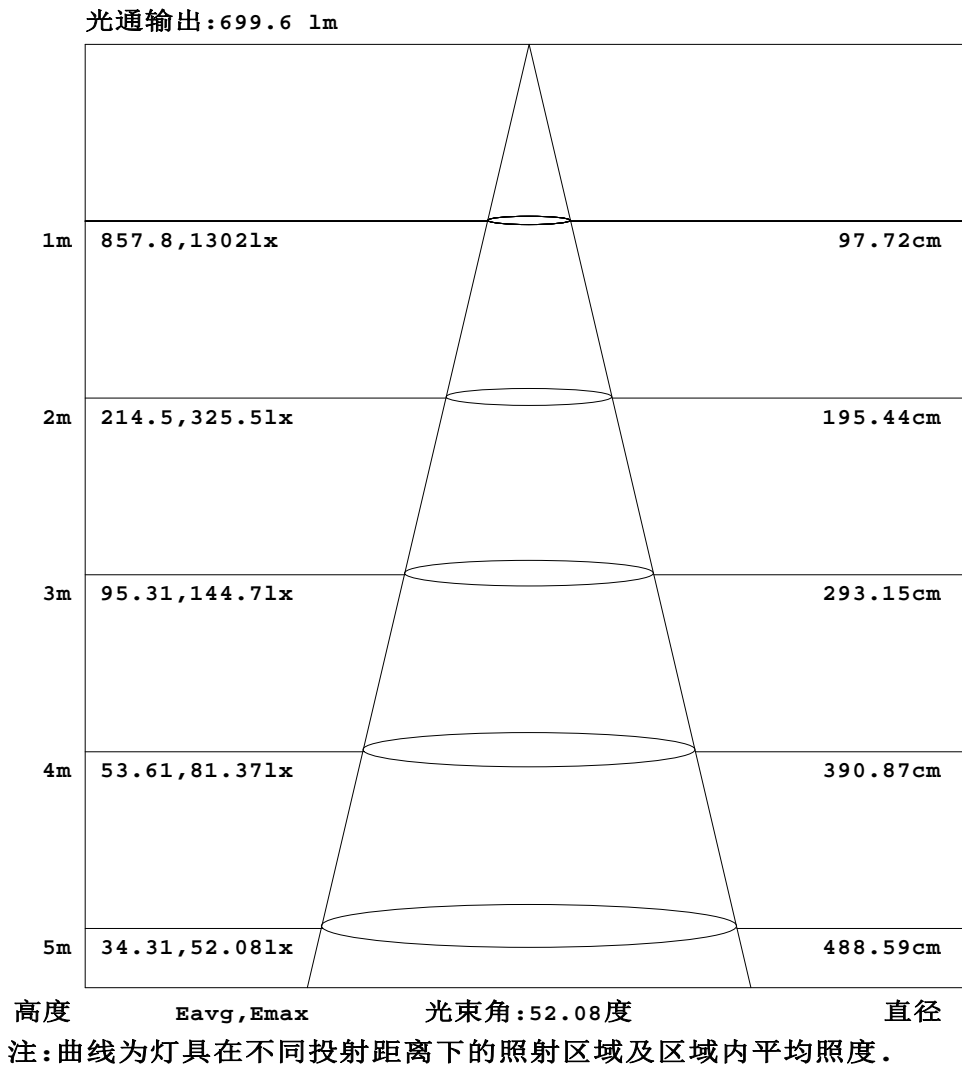
c角度范围: 0度 - 360度
c角度间隔: 30.0度
测试速度: 快速
环境温度: 25.3℃
测试人员: zoe
测试日期: 2025-7-03

γ角度范围: 0度 - 180度
γ角度间隔: 1.0度
测试系统: 远方(EVERFINE)GO-SPEX500_V1系统 V2.00.461
环境湿度: 65.0%
测试距离: 3.160米 [K=1.0000]
备注: LAMP:BXRH-30G10T0-G-83 Ra:90
LENS:PM-1084C 50R
DRIVER:PUP20A-1WMC 600mA

30minutes warm-up

灯具有效平均照度图

实测参数: U:120.19V I:0.1149A P:13.687W PF:0.9901 Freq:59.98Hz 实检光通: 1342.44x1 lm		
灯具名称: 2118.565-LEA-28-H0	灯具类型:	灯具重量:
灯具规格: 3000K	外型尺寸:	测试编号: 2507030422
制造厂商: RISE	发光口面: 0.001256m ²	遮光角:

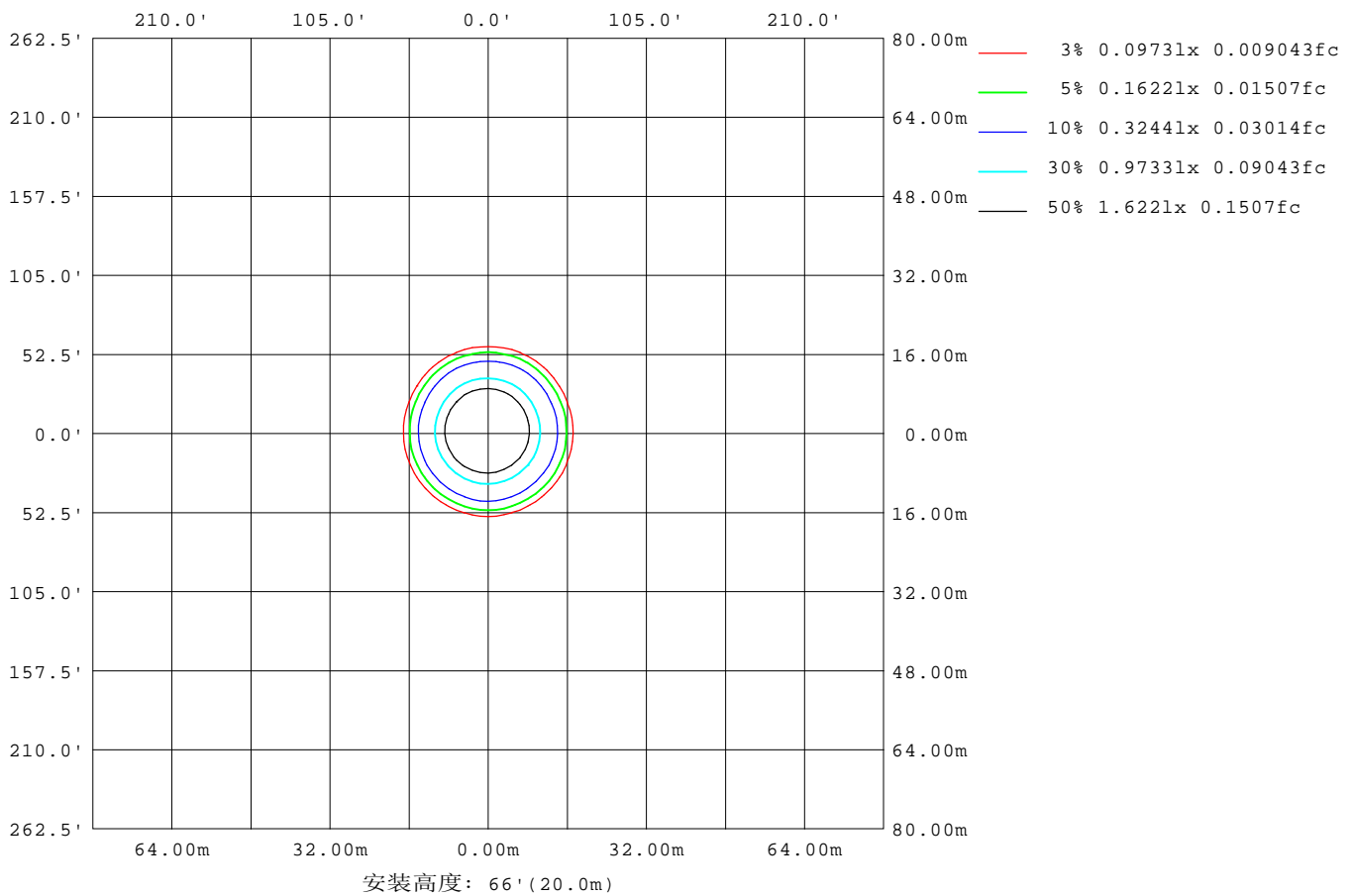


C角度范围: 0度 - 360度
C角度间隔: 30.0度
测试速度: 快速
环境温度: 25.3℃
测试人员: zoe
测试日期: 2025-7-03

γ角度范围: 0度 - 180度
γ角度间隔: 1.0度
测试系统: 远方(EVERFINE)GO-SPEX500_V1系统 V2.00.461
环境湿度: 65.0%
测试距离: 3.160米 [K=1.0000]
备注: LAMP: BXRH-30G10T0-G-83 Ra: 90
LENS: PM-1084C 50R
DRIVER: PUP20A-1WMC 600mA
30minutes warm-up

平面等照度曲线

实测参数: U:120.19V I:0.1149A P:13.687W PF:0.9901 Freq:59.98Hz 实检光通: 1342.44x1 lm		
灯具名称: 2118.565-LEA-28-H0	灯具类型:	灯具重量:
灯具规格: 3000K	外型尺寸:	测试编号: 2507030422
制造厂商: RISE	发光口面: 0.001256m ²	遮光角:



C角度范围: 0度 - 360度
 C角度间隔: 30.0度
 测试速度: 快速
 环境温度: 25.3℃
 测试人员: zoe
 测试日期: 2025-7-03

Y角度范围: 0度 - 180度
 Y角度间隔: 1.0度
 测试系统: 远方(EVERFINE)GO-SPEX500_V1系统 V2.00.461
 环境湿度: 65.0%
 测试距离: 3.160米 [K=1.0000]
 备注: LAMP:BXRH-30G10T0-G-83 Ra:90
 LENS:PM-1084C 50R
 DRIVER:PUP20A-1WMC 600mA
 30minutes warm-up

LED筒灯平均亮度报告

实测参数: U:120.19V I:0.1149A P:13.687W PF:0.9901 Freq:59.98Hz 实检光通: 1342.44x1 lm		
灯具名称: 2118.565-LEA-28-H0	灯具类型:	灯具重量:
灯具规格: 3000K	外型尺寸:	测试编号: 2507030422
制造厂商: RISE	发光口面: 0.001256m2	遮光角:

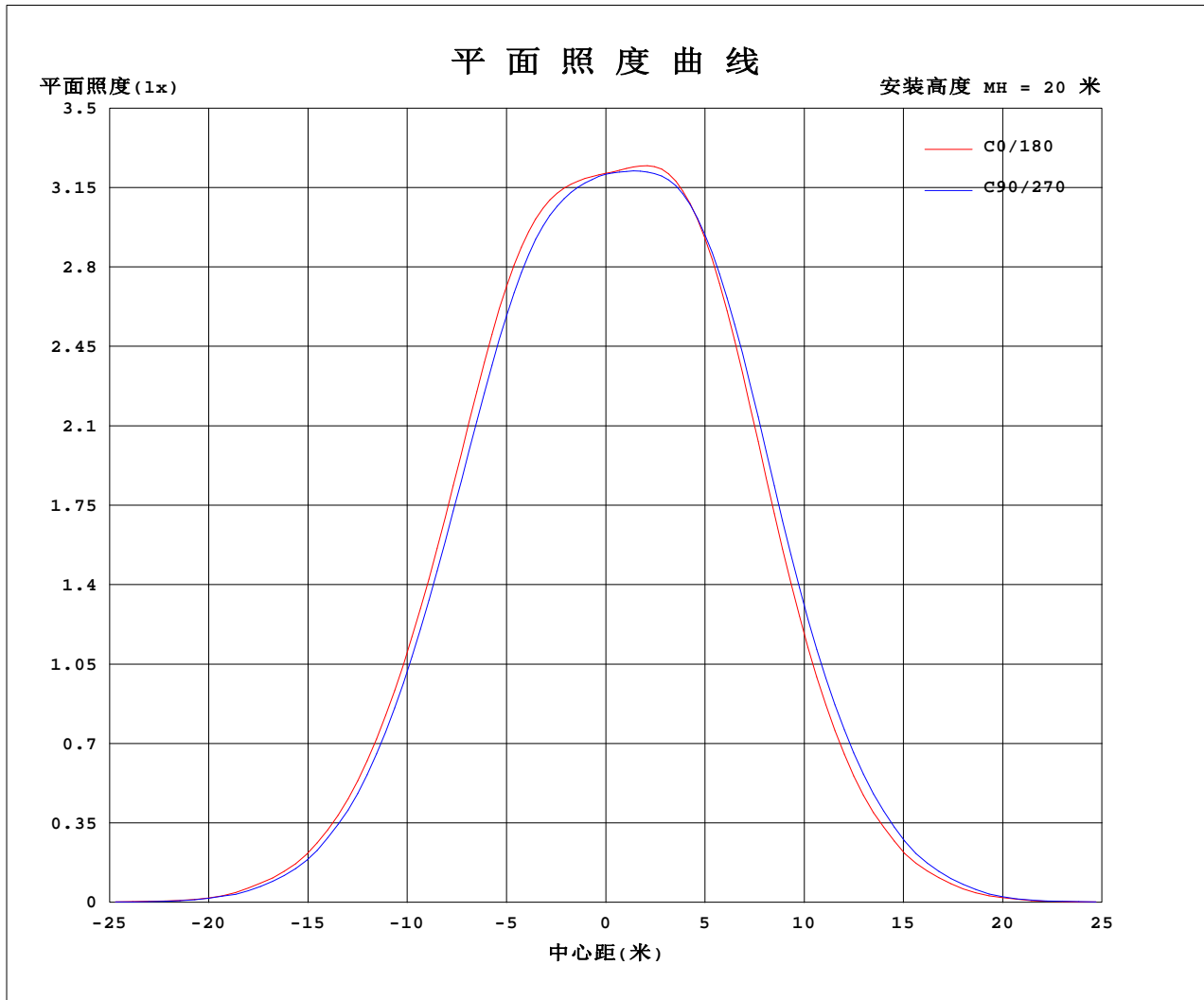
平均亮度	数值(cd/m2)
L横(65)av	4323
L横(75)av	3377
L横(85)av	2683
L纵(65)av	4180
L纵(75)av	3116
L纵(85)av	2277
L45(65)av	4391
L45(75)av	3394
L45(85)av	2495

注:依据标准 GB/T 29293-2012 计算

C角度范围: 0度 - 360度
 C角度间隔: 30.0度
 测试速度: 快速
 环境温度: 25.3℃
 测试人员: zoe
 测试日期: 2025-7-03

Y角度范围: 0度 - 180度
 Y角度间隔: 1.0度
 测试系统: 远方(EVERFINE)GO-SPEX500_V1系统 V2.00.461
 环境湿度: 65.0%
 测试距离: 3.160米 [K=1.0000]
 备注: LAMP:BXRH-30G10T0-G-83 Ra:90
 LENS:PM-1084C 50R
 DRIVER:PUP20A-1WMC 600mA
 30minutes warm-up

平面照度曲线



C角度范围: 0度 - 360度
C角度间隔: 30.0度
测试速度: 快速
环境温度: 25.3℃
测试人员: zoe
测试日期: 2025-7-03

Y角度范围: 0度 - 180度
Y角度间隔: 1.0度
测试系统: 远方(EVERFINE)GO-SPEX500_V1系统 V2.00.461
环境湿度: 65.0%
测试距离: 3.160米 [K=1.0000]
备注: LAMP: BXRH-30G10T0-G-83 Ra: 90
LENS: PM-1084C 50R
DRIVER: PUP20A-1WMC 600mA

30minutes warm-up



光 强 分 布 数 据 表 格

实测参数: U:120.19V I:0.1149A P:13.687W PF:0.9901 Freq:59.98Hz 实检光通: 1342.44x1 lm		
灯具名称: 2118.565-LEA-28-H0	灯具类型:	灯具重量:
灯具规格: 3000K	外型尺寸:	测试编号: 2507030422
制造厂商: RISE	发光口面: 0.001256m2	遮光角:

表--1													单位: cd						
C(DEG) γ (DEG)	0	30	60	90	120	150	180	210	240	270	300	330							
0	1284	1284	1284	1284	1284	1284	1284	1284	1284	1284	1284	1284							
5	1279	1267	1261	1267	1281	1299	1312	1315	1310	1305	1299	1291							
10	1260	1234	1217	1224	1253	1299	1330	1336	1332	1323	1310	1287							
15	1160	1126	1097	1102	1136	1209	1257	1282	1289	1272	1252	1202							
20	952	920	887	896	927	995	1052	1096	1126	1102	1073	999							
25	696	668	640	648	667	710	755	800	843	824	800	734							
30	444	419	397	404	410	436	466	501	542	537	527	471							
35	233	219	202	208	207	224	242	260	293	293	290	251							
40	97.0	91.1	83.5	84.0	85.2	90.6	97.6	105	122	122	120	103							
45	23.7	25.2	20.6	22.3	19.4	23.2	25.3	25.4	29.7	29.1	31.1	25.2							
50	6.27	6.17	5.78	5.55	5.28	5.38	5.56	5.71	5.98	6.08	6.03	5.99							
55	3.37	3.27	3.14	2.74	3.07	3.13	3.11	3.06	3.01	3.06	3.10	3.21							
60	2.85	2.74	2.68	0.63	2.64	2.61	2.65	2.58	2.55	2.58	2.63	2.72							
65	2.38	2.31	2.30	2.04	2.27	2.23	2.21	2.27	2.33	2.39	2.43	2.44							
70	1.61	1.62	1.62	1.43	1.61	1.59	1.58	1.56	1.69	1.80	1.70	1.62							
75	1.10	1.10	1.09	0.92	1.10	1.09	1.09	1.07	1.09	1.11	1.12	1.11							
80	0.66	0.65	0.64	0.49	0.65	0.66	0.66	0.65	0.67	0.68	0.68	0.67							
85	0.28	0.27	0.26	0.18	0.28	0.16	0.30	0.29	0.31	0.32	0.31	0.30							
90	0.00	0.00	0.00	0.00	0.00	0.00	0.00	0.00	0.00	0.00	0.00	0.00							
95	0.00	0.00	0.00	0.00	0.00	0.00	0.00	0.00	0.00	0.00	0.00	0.00							
100	0.00	0.00	0.00	0.00	0.00	0.00	0.00	0.00	0.00	0.00	0.00	0.00							
105	0.00	0.00	0.00	0.00	0.00	0.00	0.00	0.00	0.00	0.00	0.00	0.00							
110	0.00	0.00	0.00	0.00	0.00	0.00	0.00	0.00	0.00	0.00	0.00	0.00							
115	0.00	0.00	0.00	0.00	0.00	0.00	0.00	0.00	0.00	0.00	0.00	0.00							
120	0.00	0.00	0.00	0.00	0.00	0.00	0.00	0.00	0.00	0.00	0.00	0.00							
125	0.00	0.00	0.00	0.00	0.00	0.00	0.00	0.00	0.00	0.00	0.00	0.00							
130	0.00	0.00	0.00	0.00	0.00	0.00	0.00	0.00	0.00	0.00	0.00	0.00							
135	0.00	0.00	0.00	0.00	0.00	0.00	0.00	0.00	0.00	0.00	0.00	0.00							
140	0.00	0.00	0.00	0.00	0.00	0.00	0.00	0.00	0.00	0.00	0.00	0.00							
145	0.00	0.00	0.00	0.00	0.00	0.00	0.00	0.00	0.00	0.00	0.00	0.00							
150	0.00	0.00	0.00	0.00	0.00	0.00	0.00	0.00	0.00	0.00	0.00	0.00							
155	0.00	0.00	0.00	0.00	0.00	0.00	0.00	0.00	0.00	0.00	0.00	0.00							
160	0.00	0.00	0.00	0.00	0.00	0.00	0.00	0.00	0.00	0.00	0.00	0.00							
165	0.00	0.00	0.00	0.00	0.00	0.00	0.00	0.00	0.00	0.00	0.00	0.00							
170	0.00	0.00	0.00	0.00	0.00	0.00	0.00	0.00	0.00	0.00	0.00	0.00							
175	0.00	0.00	0.00	0.00	0.00	0.00	0.00	0.00	0.00	0.00	0.00	0.00							
180	0.00	0.00	0.00	0.00	0.00	0.00	0.00	0.00	0.00	0.00	0.00	0.00							

c角度范围: 0度 - 360度
c角度间隔: 30.0度
测试速度: 快速
环境温度: 25.3℃
测试人员: zoe
测试日期: 2025-7-03

γ角度范围: 0度 - 180度
γ角度间隔: 1.0度
测试系统: 远方(EVERFINE)GO-SPEX500_V1系统 V2.00.461
环境湿度: 65.0%
测试距离: 3.160米 [K=1.0000]
备注: LAMP:BXRH-30G10T0-G-83 Ra:90
LENS:PM-1084C 50R
DRIVER:PUP20A-1WMC 600mA

30minutes warm-up